

Installation Bulletin:  
Bulletin d'installation :  
Boletín de Instalación:

# CF8327A

07-10

Estimated time of installation:  
Temps estimé pour l'installation :  
Tiempo estimado de instalación:

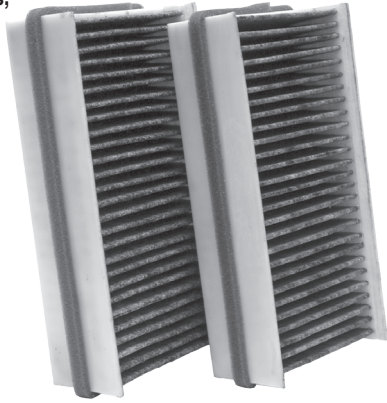


10 minutes or less  
10 minutes ou moins  
10 minutos máx.

**Application:** Chevrolet Venture | Oldsmobile Silhouette | Pontiac  
**Application:** Transport, Transport Montana  
**Aplicación:**

For more application specifics,  
please refer to our catalog.

Pour obtenir plus d'information  
sur les applications, veuillez  
consulter notre catalogue.  
Para obtener información  
especifica sobre la aplicación,  
consulte nuestro catálogo.



FRAM Group Operations LLC  
Danbury, CT 06810-5109 U.S.A.  
©2012 FRAM Group IP LLC

FRAM Group (Canada) Inc.  
2430 Meadowpine Blvd.  
Unit 105 & 107  
Mississauga, ON  
L5N 6S2 Canada

SOME VEHICLES MAY DIFFER SLIGHTLY. IF YOU HAVE QUESTIONS  
REGARDING THIS FILTER, ITS INSTALLATION OR MORE DETAILS  
SPECIFIC TO YOUR VEHICLE, PLEASE VISIT

[www.framfreshbreeze.com](http://www.framfreshbreeze.com)  
FOR HOW-TO VIDEOS AND ADDITIONAL INFORMATION.

CERTAINS VÉHICULES PEUVENT PRÉSENTER DES DIFFÉRENCES. SI VOUS  
AVEZ DES QUESTIONS CONCERNANT CE FILTRE, SON INSTALLATION OU  
DÉSIREZ OBTENIR PLUS DE DÉTAILS CONCERNANT VOTRE VÉHICULE,  
VEUILLEZ VISITER LE [www.framfreshbreeze.com](http://www.framfreshbreeze.com) POUR OBTENIR  
DES DÉMONSTRATIONS VIDÉOS ET PLUS D'INFORMATION.

PUEDEN VARIAR UN POCO EN ALGUNOS VEHÍCULOS SI TIENE PREGUNTAS  
SOBRE EL FILTRO Y LA INSTALACIÓN O DESEA INFORMACIÓN EN DETALLE  
PARA SU VEHÍCULO. VISITE [www.framfreshbreeze.com](http://www.framfreshbreeze.com), DONDE  
ENCONTRARÁ VIDEOS INSTRUCTIVOS E INFORMACIÓN ADICIONAL.

Importado por:  
FRAM Group Operations Mexico City S.A. de C.V.  
Carretera México-Cuautitlán km 31.5 S/N  
Nave 5, Conjunto Industrial Cuautitlán.  
Col. Loma Bonita  
Cuautitlán, Edo. de México  
MEX. C.P. 54800  
Tel. 01 800 7154 135  
Hecho en China

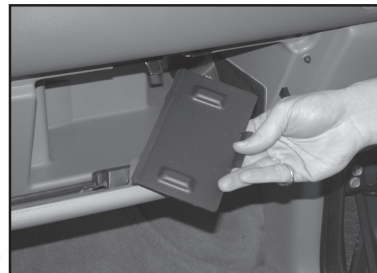
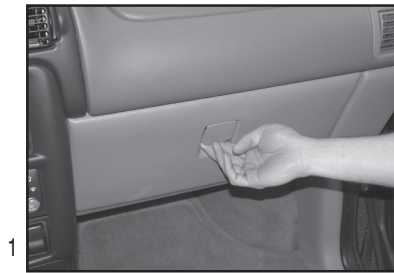


**TOOLS:** None required.

**LOCATION OF CABIN FILTER:** Inside of the glove compartment behind the air filter access door on the passenger side of the vehicle.

**REMOVE ALL DEBRIS IN AND AROUND FILTER LOCATION.**

1. While sitting in the passenger seat, open the glove compartment door. (Fig.1)
2. Inside the glove compartment: locate the removable panel on the left hand side of the glove compartment. (Fig. 2)
3. Pull out on the tab on the bottom of the panel to remove the panel as shown in Fig. 2 and Fig. 3.
4. Located behind the panel is the filter access door. (Fig. 4)
5. Pull out on the latch on the left hand side of the filter access door and open the filter access door to the right as shown in Fig. 4.
6. Remove the two filters from the filter compartment as shown in Fig.5.
7. Reverse procedure to install new filters.



**OUTILS :** Aucun outil requis.

**EMPLACEMENT DU FILTRE D'HABITACLE :** À l'intérieur du coffre à gants, derrière le panneau d'accès du filtre d'habitacle du côté passager du véhicule.

**RETIREZ TOUS LES DÉBRIS DU BOÎTIER DU FILTRE ET AUTOUR DU BOÎTIER.**

1. Depuis le siège du passager, ouvrez le coffre à gants. (Fig. 1)
2. À l'intérieur du coffre à gants, trouvez le panneau amovible du côté gauche du coffre à gants. (Fig. 2)
3. Tirez sur le taquet au bas du panneau pour enlever celui-ci, tel qu'indiqué à la Fig. 2 et la Fig. 3.
4. Le panneau d'accès du filtre se trouve derrière ce panneau. (Fig. 4)
5. Tirez le loquet du côté gauche du panneau d'accès du filtre, et ouvrez le panneau vers la droite, tel qu'indiqué à la Fig. 4.
6. Enlevez les deux filtres du compartiment, tel qu'indiqué à la Fig. 5.
7. Inversez la procédure pour installer les nouveaux filtres.

**HERRAMIENTAS:** Ninguna.

**UBICACIÓN DEL FILTRO DE VENTILACIÓN DE LA CABINA:** Dentro de la guantera, detrás de la puerta de acceso al filtro de aire, en el lado del pasajero.

**RETIRE TODOS LOS RESIDUOS DEL ÁREA DE INSTALACIÓN DEL FILTRO.**

1. Ubíquese en el asiento del pasajero y abra la puerta de la guantera. (Fig.1)
2. Dentro de la guantera, ubique el panel removible en el lado izquierdo. (Fig. 2)
3. Hale la pestaña en la parte inferior del panel para retirarlo, como se muestra en las Fig. 2 y Fig. 3.
4. Detrás del panel está la puerta de acceso al filtro. (Fig. 4)
5. Hale el cerrojo del lado izquierdo de la puerta de acceso al filtro y ábrala hacia la derecha como se muestra en la Fig. 4.
6. Retire los dos filtros del compartimiento, como se muestra en la Fig. 5.
7. Realice el mismo procedimiento a la inversa para instalar los filtros nuevos.